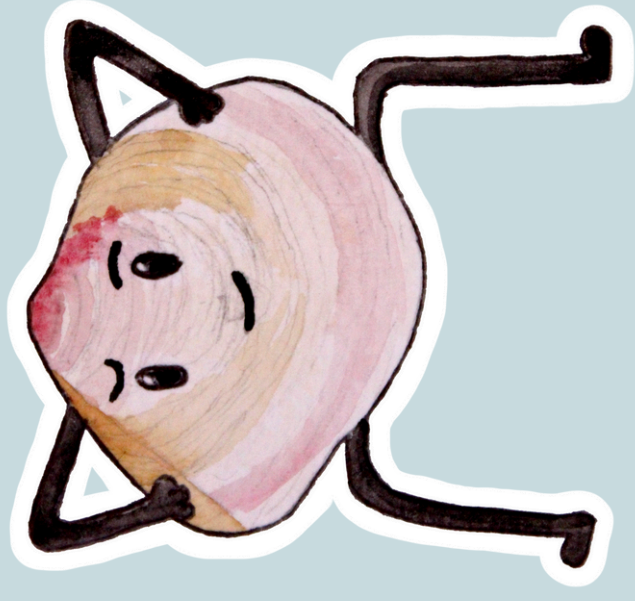


# Le système d'orientation



toucher les coquillages à l'aveugle et

essayer de les identifier !

# BIVALVES

**Coque** (*Cerastoderma edule*) : bivalve, coquille régulière ronde et bombée, importantes sculptures radiales, stries de croissance concentriques, taille moyenne entre 1,5 et 3,5 cm.

**Bucarde** (*Acanthocardia tuberculata*) : bivalve, coquille régulière arrondie, épaisse, massive, petites épines courtes et robustes, non jointes, parfois noduleuses, taille moyenne entre 6 et 8 cm.

**Mye** (*Mya arenaria*) : bivalve, grande coquille épaisse mais fragile, elliptique, bâillante (contour postérieur rond, intérieur plus pointu), chondrophore saillant, taille moyenne entre 4 à 12 cm.

**Lutraire** (*Lutraria lutraria*) : bivalve, coquille épaisse et solide, oblongue, contours ovales, taille moyenne entre 9 à 15 cm.

# GASTÉROPODE

**Nasse** (*Tritia sp.*) : gastéropode, coquille ovale, petit canal siphonal, apex pointu, taille moyenne de 1 à 3 cm.

**Bulot** (*Buccinum undatum*) : gastéropode, coquille ovale, robuste, canal siphonal court et sculpté, spire proéminente, apex pointu, 10 à 15 cm de hauteur.

**Natice** (*Euspira catena*) : gastéropode, coquille globuleuse et lisse, large ouverture semi circulaire, absence de canal siphonal, hauteur de 2 à 4 cm.



# Gastéropodes

kokiproko@hotmail.com  
@kokiproko  
kokiproko



0  
5  
10  
15  
20

Scalaire



Gibbules



Nasses



Bigorneaux



Natrice



Hydrobies



Bulot



Pourpres



Crépidule



Patelle



Actéon







# Bivalves

kokiproko@hotmail.com  
@kokiproko  
kokiproko

Bucarde



Coque



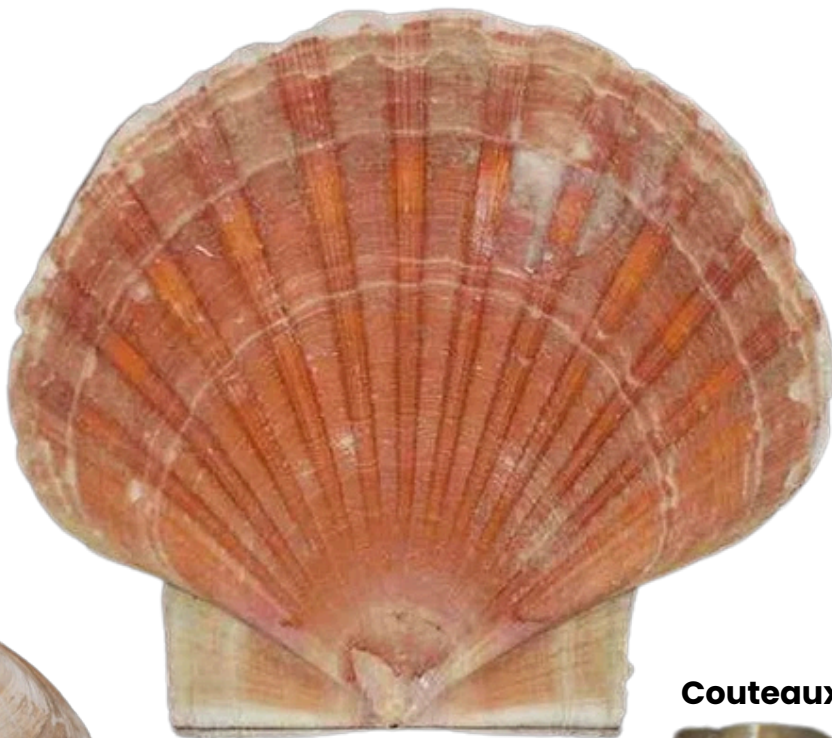
Amande de mer



Moule



Coquille Saint-Jacques



Palourde grise



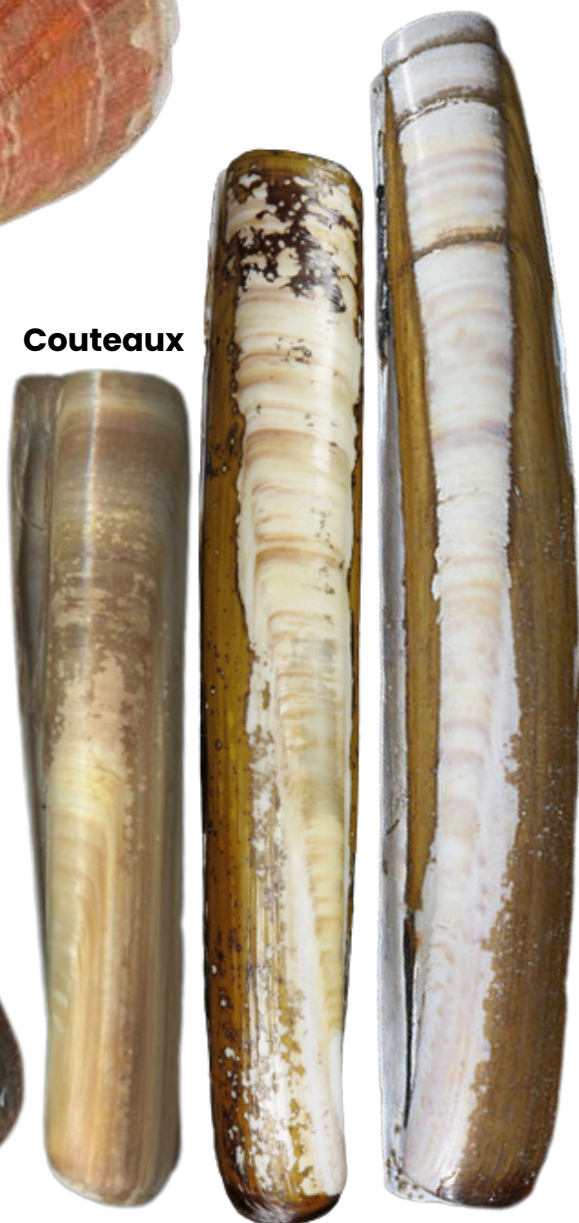
Donace



Mactre



Couteaux



Mye des sables



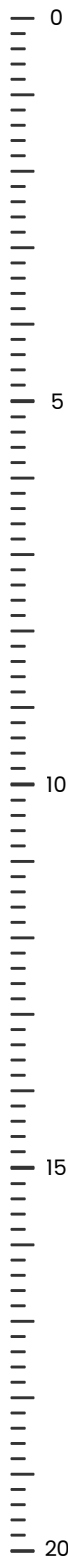
Scrobiculaire



Lutaire

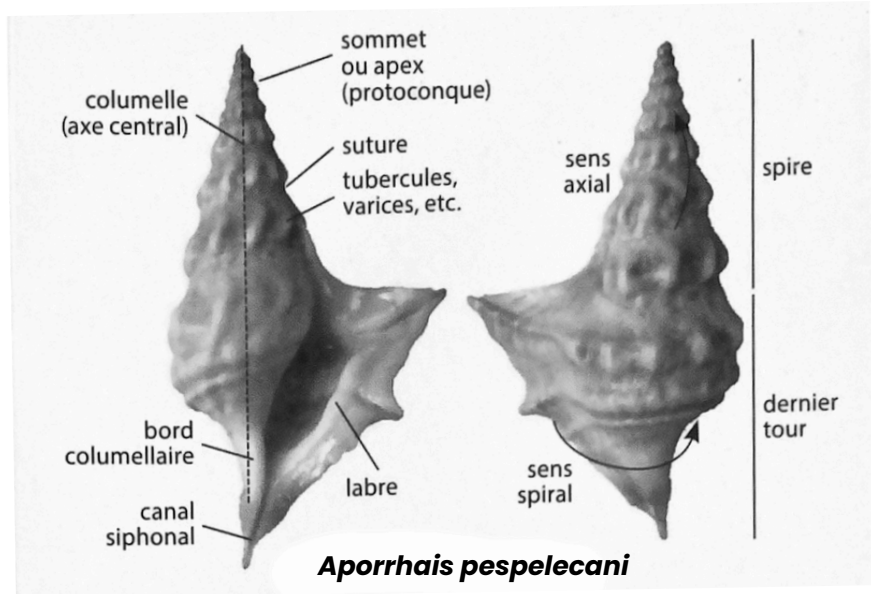
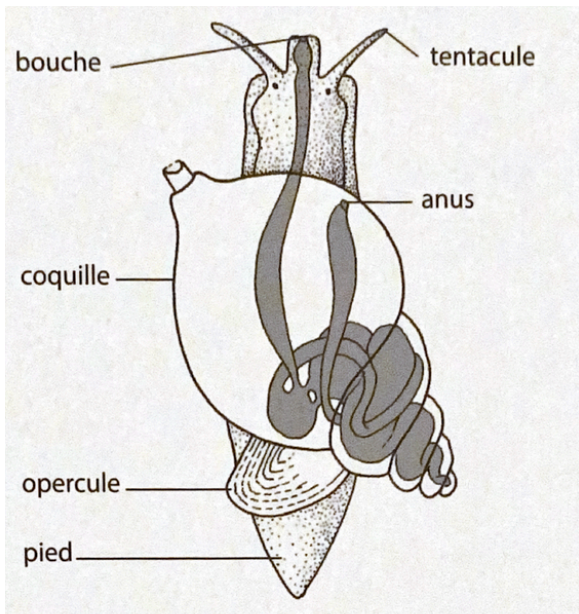


Tellines

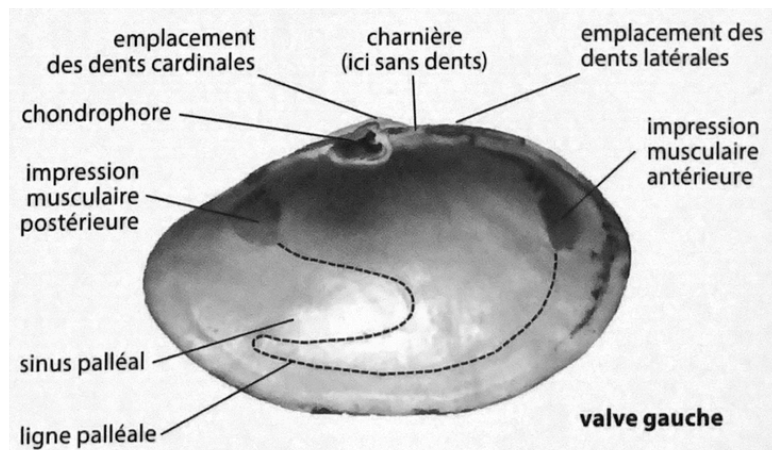
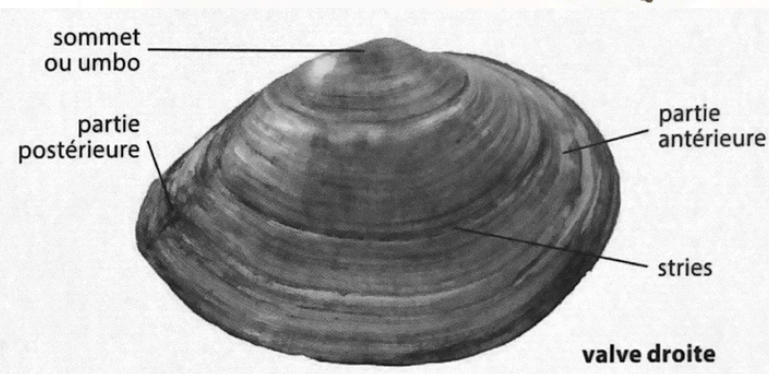
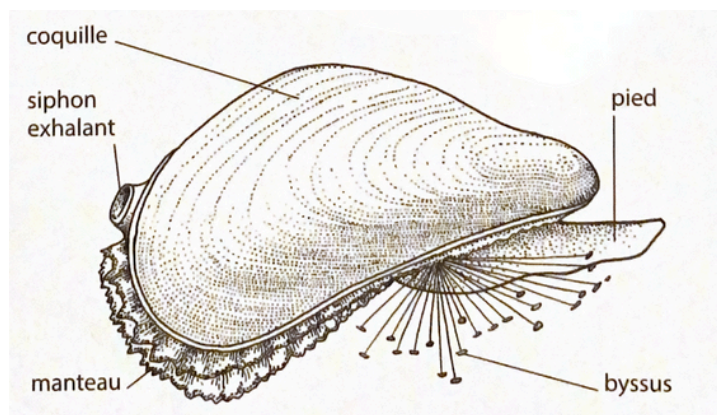
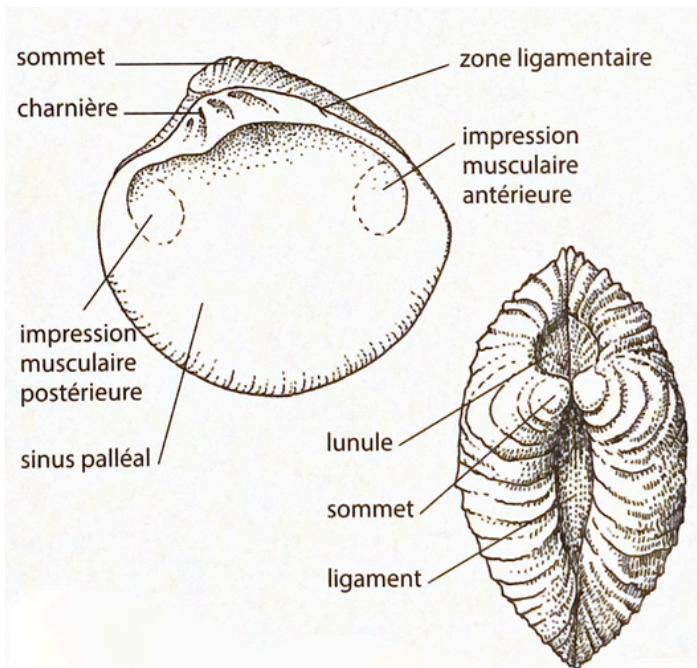




# Gastéropodes



# Bivalves



*Mya arenaria*

Dessins de D. Visset, La classification phylogénétique du vivant, Belin 2006

Schémas annotés extraits du Guide des coquillages de France, Atlantique et Manche, J-L. Deleamarre, C. Audibert, Belin 2009